

SUMITOMO

SH250-6

- Motor Gücü: 140 kW - 190.34 Ps
- Çalışma Ağırlığı: 24.800 - 26.700 kg
- Kova Kapasitesi (ISO): 0.80 - 1.40 m³

LEGEST

HYDRAULIC EXCAVATOR FOR REAL PERFORMANCE



Yüksek Performans Sürekli Gelişim.



JAPON ÜRETİMİ

Dünya, Japon tasarımı ve mühendisliği ile üretilen ürünlerin, özellikle endüstriyel ürünlerin en yüksek kaliteyi temsil ettiğini bilmektedir. Temel bileşenler, üretim mühendisliği ve fabrikada ürün kalite kontrolünü içeren tasarım işinde tamamen entegre bir konsept gerektiğinde hidrolik ekskavatör istisna kabul etmemektedir.

SUMITOMO hidrolik ekskavatörler, Performans, Dayanıklılık ve Yüksek Yakıt Verimliliği ön planda tutularak pekçok müşterimizin global ihtiyaçlarını karşılamak üzere tasarlanmış ve üretilmiştir. Kanıtlanmış bu Japon teknolojisi ve kalitesi, SUMITOMO ekskavatör müşterilerine güvenilir ürünler sunmakta olup inşaat sektörünün talepleri için komple bir çözüm sağlamaktadır.

ans.

Motor ve Hidrolikler 04-07

- Yeni Nesil Motor Sistemi "SPACE 5+"
- Yeni Hidrolik Sistemi "SIH:S+"
- SUMITOMO Yakıt Verimliliği Teknolojisi
- Önemli Ölçüde Arttırılmış Verimlilik

Dayanıklılık ve Bakım 08-11

- Yüksek Dayanıklılıkta Ataşmanlar
- EMS
- Kolay Bakım

Emniyet ve Operatör Konforu 12-17

- Geniş ve Rahat Kabin
- Yüksek Çözünürlükte Tam Renkli LCD Ekran

Teknik Özellikler 18-26





Yüksek Performans. Sürekli Gelişim.

Yeni Motor Sistemi



Yeni Hidrolik Sistemi



= % 12 Yakıt Tüketiminde Azalma
(SH250-5 ile kıyaslandığında [H modu])



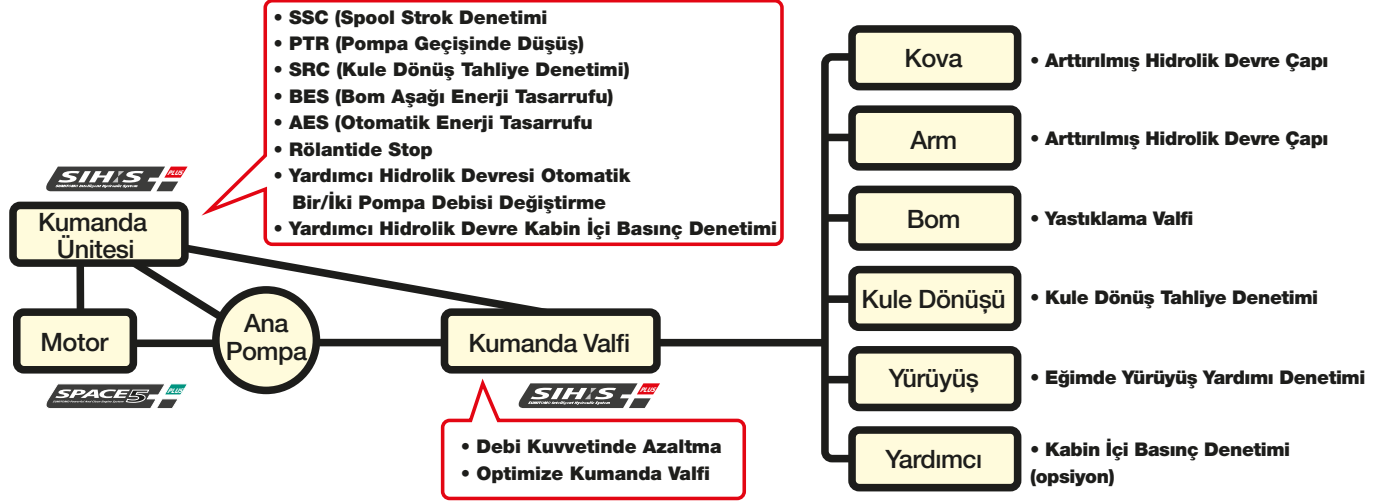
Yeni Nesil Motor Sistemi "SPACE 5+"

Yeni motor sistemi, common rail (sabit basınçlı püskürtme) yakıt enjeksiyon sistemi, soğutmalı EGR sistemi ve turboşarj ile yakıt verimliliğini ve çevresel performansı optimize etmektedir. Aynı zamanda mükemmel serilik elde edilmektedir.

Geliştirilmiş Motor ve Hidrolik Sistem



SH250-6, yeni nesil motor sistemi "SPACE 5+" ve yeni hidrolik sistem "SIH:S+"i birleştirerek ve dahası yakıt verimliliğini geliştirerek yakıt tüketiminde 5 serimize kıyasla %12 oranında bir azaltım sağlamıştır.



Çalışma Modu Seçimi

SUMITOMO
ESSİZ TASARIM

3 adet çalışma modu mevcuttur: Ağır iş uygulamaları için SP (Süper Güçlü), normal çalışma koşulları için H (Ağır), geniş çeşitlilikteki çalışmalar için A (Otomatik).



Yakıt Tüketiminde Daha Fazla İyileştirme

Bu yeni teknoloji her çalışma modunda geliştirilmiş işlemler ve azaltılmış yakıt tüketimine yönelik kendini kanıtlamıştır.

- H modu %12 Yakıt tüketiminde azalma
- A modu %12 Yakıt tüketiminde azalma
- SP modu %3 Yakıt tüketiminde azalma

(SH250-5 ile kıyaslandığında)

* Yakıt tüketimi sahaya ve çalışma koşullarına, operatör becerisi ne ve diğer durumlara dayalı olarak zaman zaman değişebilmektedir.

Düşük Enerji Çalışmasını Gösteren ECO Göstergesi

Ekranında enerji tasarrufu koşulları olduğu gibi yakıt tüketimi göstergesi de tek bakışta görülebilmektedir.



ECO Göstergesi

Yakıt Verimliliği için SUMITOMO Teknolojisi

- SSC (Spool Strok Denetimi) SUMITOMO ESSİZ TASARIM
Ağır iş çalışması esnasında motor yükünü azaltır.
- BES (Bom Aşağı Enerji Tasarrufu) SUMITOMO ESSİZ TASARIM
Bom indirildiğinde ve büyük yağ debisi gerektirmeyen dönüş çalışmasında motor hızını düşürür.
- AES (Otomatik Enerji Tasarrufu) SUMITOMO ESSİZ TASARIM
Düşük motor yükü algılandığında buna bağlı olarak motor devrini düşürür.
- PTR (Pompa Geçişinde Düşüş)
Pompa debi gereksinimi ani pompa yükü ile azaltıldığında motor yükünü düşürür.
- Rölantide Motor Kapatma ve Otomatik Rölantide Özellik (Idle Shut Down & Auto Idle)

Devreye sokulduktan sonra, rölantide kapatma işlevi makinenin ayarlanan bir süreyle çalışmaması durumunda motoru otomatik olarak durdurur.

Levyeler boş konuma alındıktan sonra yaklaşık 5 saniye süreyle motorun rölantide devam etmesini sağlayan otomatik rölantide sistemi de kullanılabilir.





SUMITOMO

**Yüksek Performans.
Sürekli Gelişim.**

Geliştirilmiş Motor ve Hidrolik Sistem



SUMITOMO'nun orijinal Spool Strok Denetimi (SSC) teknolojisi, motor ve hidrolik gücüne mükemmel şekilde uyum sağlar ve dahası sorunsuz makine denetimi kontrolünü sürdürürken çalışma hızını geliştirir.

Büyük Ölçüde Arttırılmış Çalışma Verimliliği

SUMITOMO
ESSİZ TASARIM

Spool Strok Denetimi (SSC) çalışma koşuluna bağlı olarak spool portu debi hızını değişken şekilde kontrol eder. Geliştirilmiş güç, hız ve sorunsuz kontroller çalışma verimliliğinin önemli ölçüde arttırdığı anlamına gelmektedir.

Gerçek Kazma Gücü

Geliştirilmiş hidrolik sistem ve geniş arm silindiri ile arm içeri çekme hareketindeki hız yavaşlaması en aza indirilmiş ve kazı performansı yükseltilmiştir. Kazma gücü, hareket halindeki ataşman hızı ile birleştirildiğinde operatörün "Gerçek Kazma Gücüne" dönüşür.

%4 Daha Hızlı Döngü Süresi (SP modu)

Verimlilikte daha fazla avantaj sağlanarak döngü süresinde %4 hız artışı elde edilmiştir (SH250-5 ile kıyaslandığında [SP modu]).

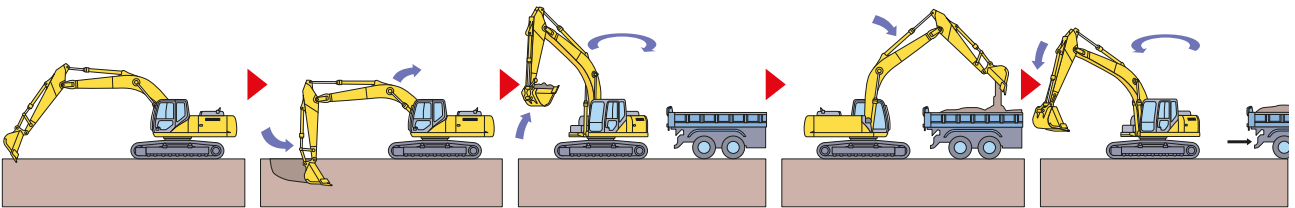
Otomatik Güç Takviyesi

Kazma gücü, ağır iş kazma işlemi esnasında çalışma koşullarına hızlı yanıt vererek otomatik olarak artar. Bu, SUMITOMO'ya özgü bir tasarımdır ve sekiz saniye süreyle devam eder (SP/H modu).

Hız ve Güç, Verimliliği Önemli Ölçüde Arttırır

• SP modu

%4 daha hızlı
döngü süresi
(SH250-5 ile kıyaslandığında)



* SUMITOMO'nun test koşullarına ve sonuçlarına dayanır.

Ekranla Kolayca Görüntülenebilir Çalışma Koşulu

Çalışma modları ve yardımcı hidrolik ayarları gibi çeşitli denetimler evrensel olarak tasarlanmış kontrol panelinden kolayca seçilebilir ve seçilen mod 7" genişliğindeki ekranda görüntülenebilir.

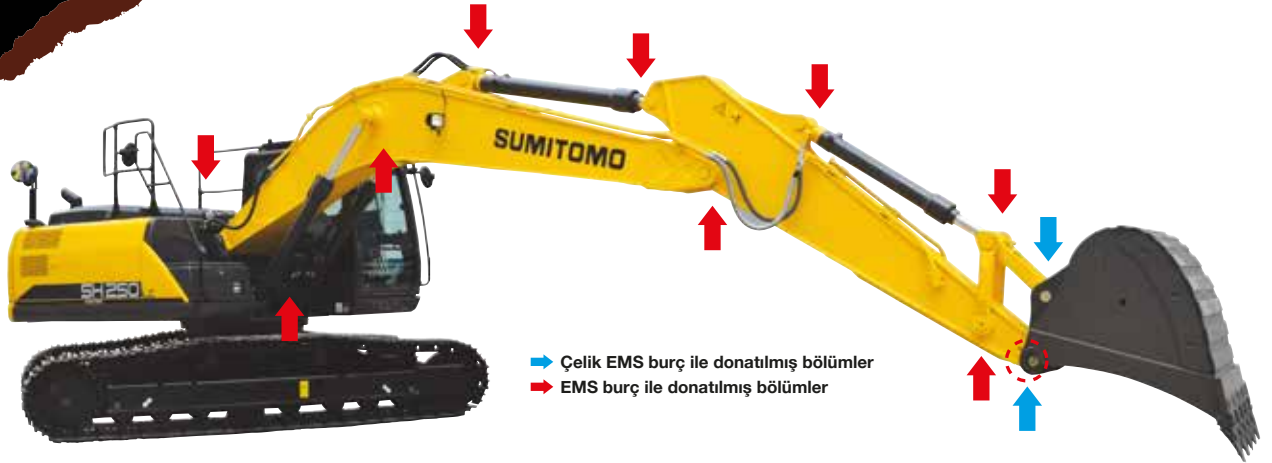




Standart olarak EMS (Kolay Bakım Sistemi)

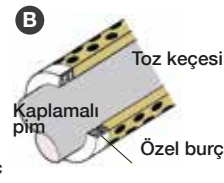
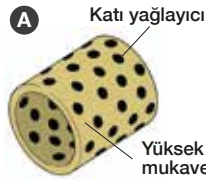
SUMITOMO'nun EMS sistemi, pimleri ve burçları her zaman tamamen yağlı tutarak tıkrı seslerini önler. Bu sistem pimlerin ve burçların kullanım ömrünü önemli ölçüde uzatmaktadır.

* Yağlama aralığı çalışma koşullarına bağlıdır.



→ Çelik EMS burç ile donatılmış bölümler
→ EMS burç ile donatılmış bölümler

■ EMS burç



A Yüksek mukavemetli pirincin içerisine gömülü katı bir yağlayıcı, B bağlantılardaki aşınmayı azaltmak için mükemmel bir yağlama durumunu sürdürerek metaller arası teması önlemek üzere burç yüzeyinde bir tabaka oluşturur.

B Yüzey sertliğini arttırmak ve buna bağlı olarak aşınma direncini geliştirmek için pim yüzeyi kaplanmıştır.

■ Çelik EMS burç



Kovanın etrafına çelik EMS monte edilmiştir.

EMS'nin önleyici kullanımı

- ① Yağlama ayrıca herhangi bir bileşenin uzun süre boyunca su altında bekletilmesinden sonra gereklidir.
- ② Yağlama işlemi ayrıca hidrolik kınıclar, öğütücüler ya da kaya testeresi gibi diğer yüksek darbeli ataşmanlar ile kullanımdan sonra tavsiye edilir.
- ③ Yeni kovalar takılırken veya sökülürken kova pimleri tamamen temizlenmelidir.

Dayanıklılık ve Bakım

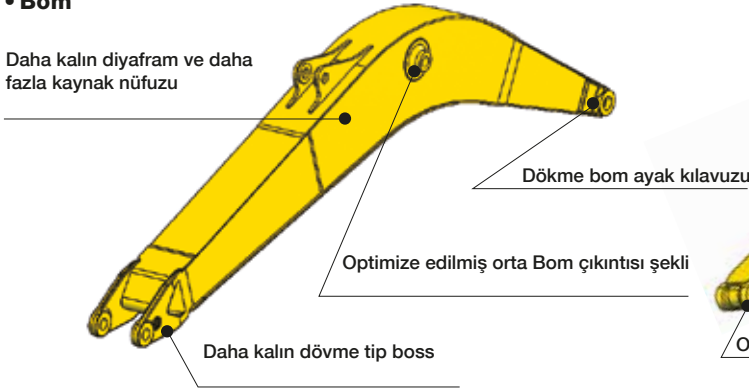
Yüksek Dayanıklılıkta Ataşmanlar

Bom ve arm yapısı daha da geliştirilmiş olup kuvvet ve dayanıklılık sağlamaktadır.

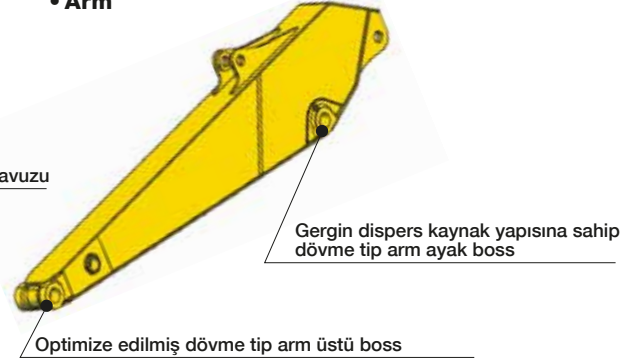
Buna ilave olarak güvenilirlik geliştirilerek bom tabanı ve arm ucu için yüksek mukavemetli dökümler kullanılmıştır.

• Bom

Daha kalın diyafram ve daha fazla kaynak nüfuzu

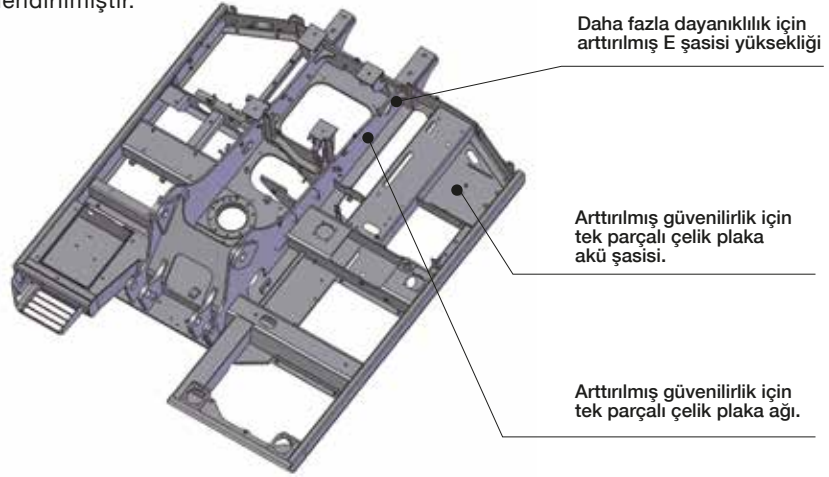


• Arm



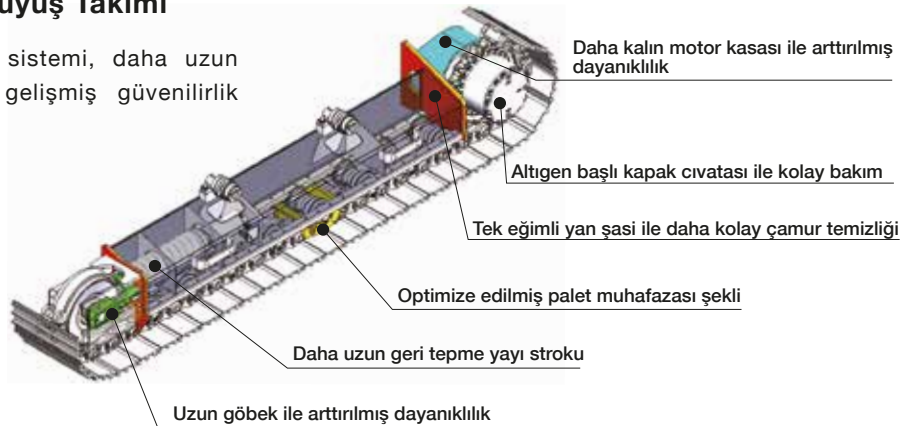
Yüksek Dayanıklılıkta Kule Dönüş Şasisi

Kule dönüş şasisi, yeni ROPS kabini desteklemek ve dayanıklılığı arttırmak üzere kuvvetlendirilmiştir.



Yüksek Dayanıklılıkta Yürüyüş Takımı

Gelişmiş hareketlilik için palet sistemi, daha uzun aşınma ömrü, performans ve gelişmiş güvenilirlik sağlayarak kuvvetlendirilmiştir.





SUMITOMO

250

***Yüksek Performans.
Sürekli Gelişim.***

Dayanıklılık ve Bakım

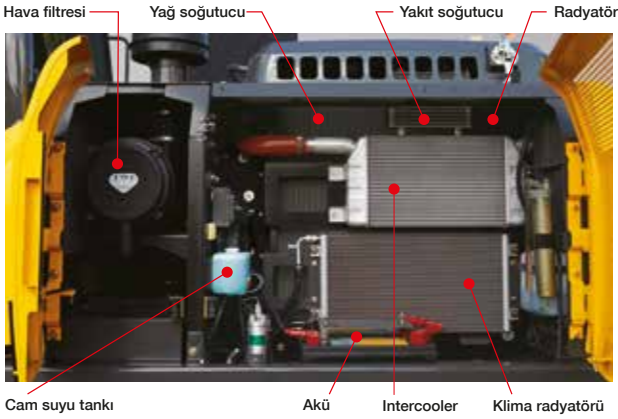
Servis ve dayanıklılık makine performansında önemli hususlardır. Motor bölümüne yer seviyesinden erişim, günlük bakım işlerini oldukça kolay hale getirmektedir. Arttırılmış soğutma kapasitesi ve dayanıklılık ile güvenilirlik daha da geliştirilmiştir.

Motor Bölümüne Yer Seviyesinde Erişim, Önleyici Bakımı Geliştirir

Parça temizliğini ve bakım işlemini ekskavatör gövdesinin üstüne tırmanmaya gerek kalmadan zeminden yapmak mümkündür.

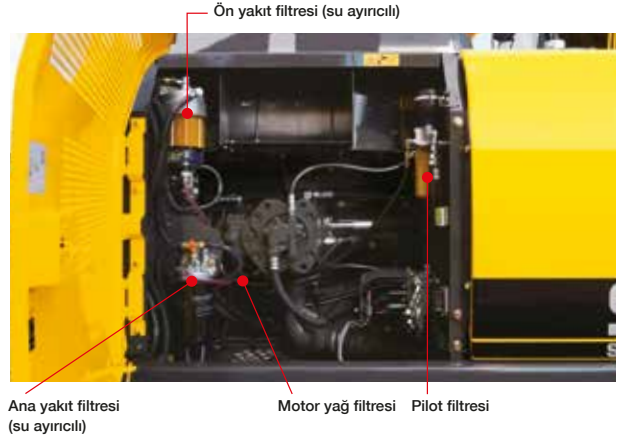
• Arttırılmış Soğutma Kapasitesi

Daha büyük radyatör ve soğutucu ile soğutma kapasitesi arttırılmış ve böylece güvenilirlik geliştirilmiştir. Buna ilave olarak toz tutucu ağın temizliği kolaylaştırılmıştır.



• Kolay Filtre Değişimi

Yakıt kirliliği nedeniyle oluşan sorunu azaltmak için standart donanım olarak ana filtrede bir yakıt ön filtresi ve tıkanıklık sensörü sağlanmaktadır. Ayrıca yakıt ve yağ filtreleri, yenileme işlemini kolaylaştırmak için zeminden erişilebilen bir yere monte edilmiştir.



Yüksek Performanslı Dönüş Filtresi

Hidrolik yağ değişim aralığı 5.000 saat olup dönüş filtresi değişimi aralığı 2.000 saattir. Tek bir yüksek performanslı dönüş filtresi, bir nefron ile aynı filtreleme seviyesini sağlamaktadır.



• Hidrolik yağı değişimi: **5.000** saat

• Filtrenin ömrü: **2.000** saat

* Yağ ve filtre değişim aralığı kırıncı kullanımına ve çalışma koşullarına göre değişiklik göstermektedir.

Klima Filtresine Kolay Erişim

Hava emme filtresi değişimi daha kolay hale getirilmek üzere kilitlenebilir bir bölmeyle yerleştirilmiştir ve iç kabin filtresine erişim kolay hale getirilmiştir.



Sigorta Kutusunun Yeri

Sigorta kutusu daha kolay erişim için koltuğun arkasındaki ayrı bir bölmede yer almaktadır.



Kabin Paspası **SUMITOMO** EŞSİZ TASARIM

Yıkabilir paspas, kolay şekilde sökülme ve yıkama üzere yeniden tasarlanmıştır.



Yeni Yan Şasi Şekli

Çapraz kesitli şekli, temizlik işlemi daha kolay hale getirilmek üzere yeniden tasarlanmıştır.



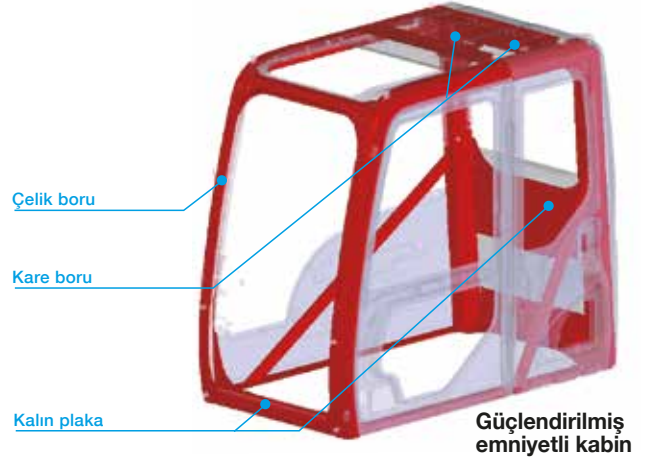
**Yüksek Performans.
Sürekli Gelişim.**

Emniyet ve Operatör Konforu

Bir yuvarlanma kazası durumunda emniyet sağlaması için güçlendirilmiş emniyetli kabin tasarlanmıştır. Güçlendirilmiş emniyetli kabin operatörün güvenliğini büyük ölçüde arttırmaktadır.

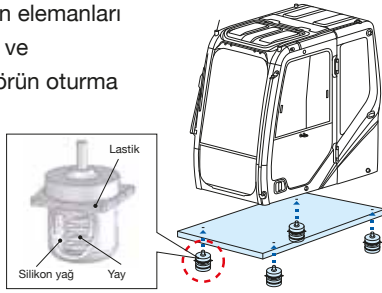
Yeni Tasarlanan Güçlendirilmiş Emniyetli Kabin

Optimize edilmiş tasarım ve güçlendirilmiş parçalar, komple kabin kuvvetini arttırmaktadır. Makine devrilsen bile, kabin şeklinin bozulması en aza indirilerek operatörün emniyeti sağlanmaktadır.



Yeni Kabin Süspansiyon Elemanları

Yeni kabin süspansiyon elemanları kabine iletilen titreşimi ve darbeyi azaltıp operatörün oturma kalitesini artırır ve yorgunluğunu azaltır. Sızdırmaz ve basınçlı kabin dışarıdan tozun girmesini önler.



Güvenli ve Kolay Şekilde Kabine Giriş ve Kabinden Çıkış

Kapıların kolay şekilde açılması/kapanmasına yönelik geniş bir tutamak ve geliştirilmiş zemin alanı operatörün kolay şekilde kabine binmesine ve kabinden inmesine izin verir.



Yeni OPG Düzeyi 1 Üst Koruma (opsiyon)

OPG Düzeyi 1 üst koruma opsiyon olarak mevcuttur. Arkası görünür ızgara daha iyi koruma ve görünürlük sağlamak üzere yeniden tasarlanmıştır.



Üst Yapıya Kolay Erişim



Kaymaz plaka **SUMITOMO** SIZI TASARIM

Kabin Ön Muhafazası (opsiyon)

Opsiyonel kabin ön muhafazası, yıkım çalışmaları veya benzeri işlemler esnasında gelen parçalara molozlara karşı güvenliği artırır.



ISO uyumlu geniş tutamak



***Yüksek Performans.
Sürekli Gelişim.***

Emniyet ve Operatör Konforu

Süspansiyon elemanlarının üzerindeki geniş kabin ve süspansiyonlu geriye yatar koltuk, operatörün yorgunluğunu azaltır ve rahat bir çalışma ortamı sunar.

Şık ve Geniş Kabin

Geniş kabin ve zemin alanı daha konforlu kullanım sağlar. Dikey olarak dört kademeye ayarlanabilir yatırmalı konsola ilave olarak, arttırılmış kaydırma mesafesi optimum çalışma koşulları sağlar. Dahası kabin gürültü seviyesi 2dB azaltılmıştır. (SH250-5 ile kıyaslandığında)



Gelişmiş Yatar Koltuk

Koltuk yatırma sistemi, operatörün koltuğu düz olarak yatırmasına ve koltuk başlığını çıkarmak zorunda kalmadan kabinde dinlenmesine izin verir. Süspansiyonlu koltuk titreşim ve yorgunluğu ortadan kaldırır. Ayrıca opsiyon olarak havalı süspansiyon mevcuttur.



Havalı süspansiyon (opsiyon)

Yardımcı Çalıştırma Pedali

Yardımcı çalıştırma pedali daha yumuşak olup pedal açısı ayarlanabilir.



Konforlu Donanım



Bagaj alanı

Sıcak ve soğuk kutusu

Gazetelik

12 V enerji çıkışı

Otomatik Klima

%8 daha güçlü A/C ünitesi ve hava akışında %24 geliştirme ile sekiz adet havalandırma üzerinden tamamen otomatik klima kontrolü kullanılabilir



MP3 Jak'a sahip Radyo ve Hoparlör

AM/FM radyo ve geliştirilmiş ses kalitesine sahip çift hoparlör sistemine ilave olarak, MP3 çalarlar gibi cihazlara yönelik yardımcı ses girişi standart olarak sağlanmaktadır.

Levye Düğmeleri

Tek dokunmalı rölanți, korna, radyoyu sessize alma veya tek dokunmalı silecek özellikleri çalışma esnasında gelişmiş güvenilirlik dikkate alınarak çalıştırma kollarına yerleştirilmiştir



Radyoyu sessize alma düğmesi (sol levye)



Tek dokunmalı silecek düğmesi (sağ levye)

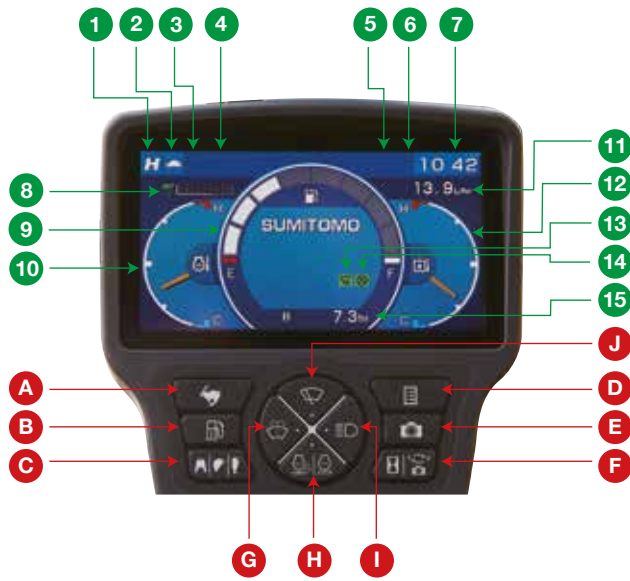


Emniyet ve Operatör Konforu

Operatörü sahada desteklemek için 6 serisi, çeşitli işlevleri ve evrensel olarak tasarlanmış kontrol paneli ile 7" genişlikte tam renkli LCD ekran içermektedir. Geliştirilmiş operatör konforuna sahip kabin, güvenli bir çalışma ortamı sağlar.

Yüksek Çözünürlüklü Geniş LCD Ekran

Yeni yüksek çözünürlüklü ve tam renkli geniş LCD ekran, daha iyi görünürlük ve kullanımı kolay bir kontrol paneli ile piyasaya sunulmuştur. Enerji tasarrufu parametrelerini, çalışma durumu görüntüsünü ve uyarı mesajlarını gösteren ECO göstergesi gibi eklenen işlevsellik, çalışma verimliliğini ve emniyetini arttıran doğru bilgiler sağlamaktadır.



Göstergeler

- 1 Çalışma modları
- 2 Yürüyüş hızı
- 3 Çalışma lambası
- 4 Motor rölanti modları
- 5 Serbest dönüş/Hırsızlık önleme
- 6 Atışman seçimi
- 7 Dijital saat
- 8 ECO göstergesi
- 9 Yakıt seviyesi göstergesi
- 10 Motor soğutma sıvısı sıcaklığı
- 11 Yakıt tüketimi göstergesi
- 12 Hidrolik yağ sıcaklığı
- 13 Güç takviyesi
- 14 Radyoyu sessize alma
- 15 Saat ölçer

Kontrol Paneli

- A Yürüyüş hızı düğmesi
- B Yakıt tüketimi düğmesi
- C Yard. hidrolik ayarları
- D Bilgisayar menüsü
- E Kamera açma/kapama
- F Saat ölçer / Kamera geçiş düğmesi
- G Cam yıkama kumandası
- H Motor rölanti modu düğmesi
- I Çalışma lambaları açma/kapama
- J Cam silecek kumandası

Geri ve Yan Görüş Kamerası

Geri görüş kamerası ile operatör görüntüyü geniş LCD ekranda izleyebilir. Opsiyon olarak yan kamera mevcuttur ve ekranda iki farklı görüntüye kadar izleme yapılabilir.



Geri görüş kamerası

Yan kamera

Dikiz Aynası

Dikiz aynaları kullanım esnasında kör noktaları azaltır. Ayrıca ISO uyumlu aynalar da mevcuttur.



Ön ayna

Yan ayna

Teknik Özellikler

SH250-6 Teknik Veriler

SPACE 5+ ve SIH:S+ (SUMITOMO Akıllı Hidrolik Sistem) modellerinin elektronik kumandalı motoru şunları içermektedir: üç çalışma modu (SP,H ve A), tek dokunmalı/otomatik rölanti sistemi ve otomatik güç takviyesi.

Motor

SH250-6	
Model	ISUZU GH-4HK1X
Tipi	Su soğutmalı, 4-zamanlı dizel, hatta 4-silindir, yüksek basınçlı common rail sistemi (elektrik kumandalı), hava soğutmalı intercooler (ara soğutucu)
Nominal çıkış gücü	140.0 kW - 190.34 Ps /2,000 dak ¹
Maksimum tork	643 N-mat 1.800 dak ¹
Piston hacmi	5.193 cc
Çap ve kurs	115 mm x 125 mm
Marş sistemi	24 V elektrik motoru başlatma
Alternatör	24 V, 50 A
Yakıt deposu	650 litre
Hava filtresi	Çift eleman

Hidrolik pompalar

İki adet değişken hacimli eksenel pistonlu pompa bom/arm/kova, kule dönüş ve yürüyüş için güç sağlamaktadır. Pilot denetimleri için bir adet dişli pompası.

SH250-6	
Maksimum yağ debisi	2 x 234 litre/dak
Pilot pompası maks. yağ debisi	20 litre/dak

Hidrolik motorlar

Yürüyüş için : İki adet değişken hacimli eksenel pistonlu motor
Kule dönüş için : Bir adet sabit hacimli eksenel pistonlu motor

Çalışma devresi basıncı

Bom/arm/kova.....34.3 MPa
Bom/arm/kova.....36.8 MPa otomatik güç açma ile
Kule dönüş devresi.....28.9 MPa
Yürüyüş devresi.....34.3 MPa

Kontrol valfi

Bom/arm tutma valfi ile
Sağ palet yürüyüşü, kova, bom ve arm hızlanması için bir 4 spool valf
Sol palet yürüyüşü, yardımcı, kule dönüş, bom hızlandırma ve arm için 5 spoolu valf

Yağ filtrasyonu

Geri dönüş filtresi..... 6 mikron
Pilot filtresi hattı..... 8 mikron
Emme filtresi105 mikron

Hidrolik silindirler

Silindir	Miktar	Silindir Çapı x Arm Çapı x Strok
Bom	2	130 mm x 90 mm x 1335 mm
Arm	1	145 mm x 105 mm x 1660 mm
Kova	1	130 mm x 90 mm x 1070 mm

Çift etkili, civatalı tip silindir borusu ucu; silindir borusuna ve rot uçlarına monte edilmiş sertleştirilmiş çelik burçlar.

Kabin ve kumandalar

Kabin, dört süspansiyon eleman üzerine monte edilmiştir. Özellikler ön emniyet camı, arka ve yan camlar, koltuk başlığı ve kol dayamaya sahip ayarlanabilir döşeli süspansiyonlu koltuk, çakmaklık, açılır aydınlık pencere ve yıkayıcıya sahip cam sileceği içermektedir.
Ön cam yukarı doğru kayar ve ön alt cam sökülebilir.
Kumanda kolları, dört kademede yatırımlı kontrol konsollarında yer almaktadır. Dahili renkli ekran düğmeleri kumanda kolaylığı sunmaktadır.

Kule Dönüşü

Eksenel pistonlu bir motor tarafından güç verilen planet dişli. Pinyon için gres boşluğuna sahip iç ayna dişlisi. Kule dönüş rulmanı, tek sıralı kesme tipi bilyalı bir yataktır. Sorunsuz dönüş yavaşlatma ve durdurma işlemleri için çift kademeli emniyet valfi. Mekanik disk dönüş freni.

SH250-6	
Dönüş hızı	0 ~ 11 dev/dak
Kuyruk dönüş yarıçapı	2.950 mm
Dönüş torku	74.90 kN • m

Yürüyüş Takımı

X-stili gövdesi, daha fazla mukavemet ve dayanıklılık için bütünsel olarak kaynaklanmıştır. Şok emici yaylara sahip gres silindiri palet ayarlayıcıları. Yağlanmış makaralara ve rulmanlara sahip yürüyüş takımı.

Pabuç tipi: sızdırmaz bağlantılı pabuç

Üst makaralar -

Isı işlemleri, kurşunlu bronz döküm ile çelik burçlara monte edilmiş, ömür boyu yağlama için sızdırmaz.

Alt makaralar -

Isı işlemleri, kurşunlu bronz döküm ile çelik burçlara monte edilmiş, ömür boyu yağlama için sızdırmaz.

Palet ayarı -

Her yan şasi ile entegre gres silindiriye sahip ayarların taşıyıcı akslar; ağır iş geri tepme yayı ile montajlanmış çatal mekanizması ayarı.

Her taraftaki makaraların ve pabuçların sayısı

SH250-6	
Üst makaralar	2
Alt makaralar	9
Palet pabuçları	51

Yürüyüş sistemi

Arttırılmış performans için kompakt eksenel motorlara sahip iki hızlı bağımsız hidrostatik sistem. Planet azaltma ünitesine ve palet dişlisine bağlanmış hidrolik motorlu çıkış mili. Tüm hidrolik bileşenler yan şasinin genişliğine göre monte edilmiştir. Yürüyüş hızı ekrandaki kontrol panelinden seçilebilir. Hidrolik olarak salınan disk el freni, her motora monte edilmiştir.

SH250-6		
Yürüyüş hızı	Yüksek	5.5 km/h
	Düşük	3.5 km/h
Çekiş gücü		201 kN

Yağlayıcı ve soğutma sıvısı kapasitesi

SH250-6	
Hidrolik sistem	250 litre
Hidrolik yağ deposu	147 litre
Yakıt deposu	410 litre
Soğutma sistemi	30.2 litre
Redüktör mahfazası (taraf başına)	5 litre
Dönüş dişli grubu mahfazası	9.7 litre
Motor krank mahfazası (uzak yağ filtresi ile)	23.01 litre

Kova

Opsiyonlar ve teknik özellikler ülkelere ve bölgelere bağlı olarak farklılık gösterebilir.

Model		SH250-6								
Kova kapasitesi (ISO/SAE/PCSA yığılı)		0.80 m ³	1.00 m ³	1.10 m ³	1.20 m ³	1.30 m ³				
Kova kapasitesi (CECE yığılı)		0.70 m ³	0.85 m ³	0.90 m ³	1.00 m ³	1.10 m ³				
Kova tipi		STD	STD	STD	Yataypim	STD Yataypim	Güçlendirilmiş yataypim	STD	Yataypim	Güçlendirilmiş yataypim
Diş sayısı		4	5	5	5	5				
Genişlik birimi: mm	Yan kesici ile birlikte	1.086	1.276	1.360	1.470	1.460				
	Yan kesici olmadan	985	1.175	1.260	1.370	1.360				
Ağırlık birimi: kg		753	849	880	883	965	1.012	953	957	1.049
Kombinasyon	2.50 m arm	○	○	○	○	○	○	●	○	
	3.00 m arm	○	○	●	○	○	○	○	○	

○ 2.000 kg/m³ ya da daha az yoğunluktaki malzemeler için uygun

○ 1.600 kg/m³ ya da daha az yoğunluktaki malzemeler için uygun

● Standart kova (1.800 kg/m³ ya da daha az yoğunluktaki malzemeler için uygun)

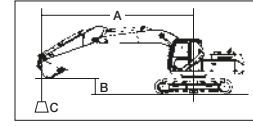
Model		SH250-6		
Pabuç tipi	Pabuç genişliği	Toplam genişlik	Zemin basıncı	
Trip grouser shoe	600 mm	3.190 mm	49 kPa	
	700 mm	3.290 mm	43 kPa	

Kazma Gücü

Model		SH250-6	
Arm uzunluğu		2.50 m	3.00 m
Kova kazma kuvveti <otomatik güç takviyeli>	ISO 6015	162 kN <174 kN>	162 kN <174 kN>
Arm kazma kuvveti <otomatik güç takviyeli>	ISO 6015	141 kN <151 kN>	120 kN <129 kN>

Kaldırma Kapasitesi

1. Değerler ISO 10567'ye dayanmaktadır
2. Kaldırma kapasitesi, makine sert, süz arazideyken devrilme yükünün %75 veya %87 tam hidrolik kapasitesini aşmaz.
3. Yük noktası, kovanın arkasında yer alan bir kancadır (standart ekipman değil).
4. *Hidrolik kapasite ile sınırlandırılan yükü belirtir.
5. 0 m = Zemin



- A: Yükün yarıçapı
B: Kova kancası yüksekliği
C: Kaldırma kapasitesi



Önden Yükleme
Yarı Çapı



Yandan Yükleme
Yarı Çapı

Birim: kg

SH250-6

PABUÇ : 600 (mm) G
KOVA : SAE/PCSA 1.1 (m³)
ARM UZUNLUĞU : 3.00 (m)
MAKSİMUM ERIŞİM : 10.30 (m)
BOM : 5.85 (m)

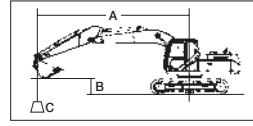
Kova Kanca Uzunluğu	Maks. Yarıçap		9 m		8 m		7 m		6 m		5 m		4 m		3 m		2 m		1 m		Min. Yarıçap			
	Ö	Y	Ö	Y	Ö	Y	Ö	Y	Ö	Y	Ö	Y	Ö	Y	Ö	Y	Ö	Y	Ö	Y	Ö	Y		
8 m	(kg) 2 400*	(m) 7.83	(kg) 2 400*	(m) 7.83					3 100*	3 100*												(kg) 2 850*	(m) 6.77	
7 m	2 270*	8.57	2 270*	8.57			3 920*	3 920*	4 290*	4 290*												(kg) 4 360*	(m) 6.64	
6 m	2 210*	9.12	2 210*	9.12	2 790*	2 790*	4 660*	4 030	5 100*	5 040*												(kg) 5 240*	(m) 6.53	
5 m	2 190*	9.51	2 190*	9.51	4 040*	3 150	5 030*	3 960	5 500*	5 040												(kg) 5 670*	(m) 6.09	
4 m	2 200*	9.77	2 200*	9.77	4 660*	3 090	5 440*	3 860	5 900*	4 890	6 530*	6 280*	7 370*	7 370*								(kg) 4 880*	(m) 3.99	
3 m	2 260*	9.90	2 260*	9.90	4 600	3 030	5 650	3 760	6 540*	4 730	7 380*	8 160*	10 930*	10 930*	13 340*	13 340*						(kg) 9 610*	(m) 2.24	
2 m	2 330*	9.92	2 330*	9.92	4 520	2 960	5 530	3 650	6 880	4 570	8 200*	7 850	12 820*	11 210	12 040*	12 040*						(kg) 5 200*	(m) 2.50	
1 m	2 450*	9.83	2 450*	9.83	4 450	2 890	5 420	3 540	6 750	4 420	8 670	5 640	10 990*	7 490	13 910*	10 620	8 650*	8 650*				(kg) 3 980*	(m) 2.33	
0 m	2 630*	9.64	2 530	9.64	4 400	2 840	5 330	3 460	6 620	4 290	8 510	5 460	11 530	7 230	14 640*	10 260	9 210*	9 210*	5 320*	5 320*		(kg) 4 060*	(m) 1.58	
-1 m	2 870*	9.33	2 660	9.33	4 370	2 820	5 260	3 400	6 520	4 200	8 370	5 340	11 390	7 080	15 150*	10 140	10 750*	10 750*	8 070*	8 070*	6 520*	6 520*	(kg) 4 360*	(m) 0.45
-2 m	3 210*	8.90	2 880	8.90			5 260	3 400	6 490	4 180	8 320	5 310	11 350	7 060	15 130*	10 160	12 900*	12 900*	9 640*	9 640*	9 680*	9 680*	(kg) 6 370*	(m) 0.23
-3 m	3 730*	8.34	3 220	8.34			5 320	3 480	6 530	4 230	8 350	5 340	11 370	7 100	14 690*	10 240	15 810*	15 810*	11 920*	11 920*	10 320*	10 320*	(kg) 8 420*	(m) 0.27
-4 m	4 550*	7.61	3 760	7.61					6 620	4 380	8 430	5 450	11 010*	7 220	13 780*	10 390	17 940*	17 310	15 850*	15 850*	12 520*	12 520*	(kg) 11 130*	(m) 0.59
-5 m	6 140*	6.68	4 670	6.68							7 760*	5 670	9 760*	7 430	12 210*	10 600	15 690*	15 690*	19 680*	19 680*		(kg) 15 810*	(m) 1.26	
-6 m	5 930*	5.44	5 930*	5.44									7 230*	7 230*	9 510*	9 510*	12 180*	12 180*				(kg) 13 020*	(m) 2.75	

SH250-6

PABUÇ : 600 (mm) G
KOVA : SAE/PCSA 1.4 (m³)
ARM UZUNLUĞU : 2.50 (m)
MAKSİMUM ERIŞİM : 9.82 (m)
BOM : 5.85 (m)

Kova Kanca Uzunluğu	Maks. Yarıçap		9 m		8 m		7 m		6 m		5 m		4 m		3 m		2 m		1 m		Min. Yarıçap			
	Ö	Y	Ö	Y	Ö	Y	Ö	Y	Ö	Y	Ö	Y	Ö	Y	Ö	Y	Ö	Y	Ö	Y	Ö	Y		
8 m	(kg) 3 490*	(m) 7.20	(kg) 3 490*	(m) 7.20					4 340*	4 340*												(kg) 3 880*	(m) 6.43	
7 m	3 310*	8.02	3 310*	8.02			3 410*	3 410*	5 110*	5 040												(kg) 4 370*	(m) 6.15	
6 m	3 210*	8.61	3 210*	8.61			5 120*	3 890	5 550*	5 010												(kg) 5 760*	(m) 6.03	
5 m	3 180*	9.02	3 000	9.02	3 360*	3 020	5 400*	3 840	5 910*	4 900	6 190*	6 190*										(kg) 5 570*	(m) 5.33	
4 m	3 200*	9.30	2 790	9.30	4 560	2 990	5 630	3 750	6 270*	4 760	6 970*	6 200	8 010*	8 010*	8 120*	8 120*						(kg) 5 310*	(m) 2.38	
3 m	3 270*	9.44	2 660	9.44	4 500	2 940	5 540	3 650	6 820*	4 610	7 780*	5 960	9 310*	8 020	10 920*	10 920*	12 330*	12 330*				(kg) 7 950*	(m) 2.96	
2 m	3 370*	9.46	2 620	9.46	4 440	2 880	5 430	3 560	6 800	4 460	8 540*	5 730	10 490*	7 630	12 700*	10 850						(kg) 7 120*	(m) 3.16	
1 m	3 540*	9.36	2 630	9.36	4 390	2 830	5 340	3 470	6 650	4 320	8 580	5 520	11 350*	7 320	14 090*	10 350						(kg) 6 530*	(m) 3.03	
0 m	3 770*	9.16	2 720	9.16	4 350	2 800	5 260	3 400	6 540	4 220	8 410	5 370	11 430	7 100	14 830*	10 100	8 450*	8 450*				(kg) 5 980*	(m) 2.50	
-1 m	4 120*	8.84	2 880	8.84			5 220	3 360	6 460	4 150	8 300	5 270	11 320	7 020	15 120*	10 110	10 680*	10 680*	8 600*	8 600*		(kg) 6 310*	(m) 1.17	
-2 m	4 640*	8.38	3 150	8.38			5 270	3 410	6 470	4 170	8 300	5 280	11 330	7 040	14 880*	10 180	13 540*	13 540*	10 310*	10 310*	9 900*	9 900*	(kg) 6 970*	(m) 0.74
-3 m	5 400*	7.79	3 580	7.79					6 560	4 260	8 360	5 360	11 290*	7 120	14 210*	10 290	17 390*	16 770	13 110*	13 110*	11 470*	11 470*	(kg) 9 910*	(m) 0.79
-4 m	6 290*	7.01	4 290	7.01					6 350*	4 300	8 370	5 530	10 440*	7 280	13 000*	10 480	16 640*	16 640*	17 210*	17 210*		(kg) 14 020*	(m) 1.16	
-5 m	6 260*	5.99	5 580	5.99									8 700*	7 430	10 980*	10 520	13 910*	13 910*				(kg) 18 480*	(m) 2.00	

1. Değerler ISO 10567'ye dayanmaktadır
2. Kaldırma kapasitesi, makine sert, süz arazideyken devrilme yükünün %75 veya %87 tam hidrolik kapasitesini aşmaz.
3. Yük noktası, kovanın arkasında yer alan bir kancadır (standart ekipman değil).
4. *Hidrolik kapasite ile sınırlandırılan yükü belirtir.
5. 0 m = Zemin



A: Yükün yarıçapı
B: Kova kancası yüksekliği
C: Kaldırma kapasitesi



Önden Yükleme
Yarı Çapı



Yandan Yükleme
Yarı Çapı

Birim: kg

SH250-6

PABUÇ : 700 (mm) G
KOVA : SAE/PCSA 1.1 (m³)
ARM UZUNLUĞU : 3.00 (m)
MAKSİMUM ERIŞİM : 10.30 (m)
BOM : 5.85 (m)

Kova Kanca Uzunluğu	Maks. Yarıçap		9 m		8 m		7 m		6 m		5 m		4 m		3 m		2 m		1 m		Min. Yarıçap	
	Yükün Yarıçapı		Yükün Yarıçapı		Yükün Yarıçapı		Yükün Yarıçapı		Yükün Yarıçapı		Yükün Yarıçapı		Yükün Yarıçapı		Yükün Yarıçapı		Yükün Yarıçapı		Yükün Yarıçapı		Yükün Yarıçapı	
	Ö	Y	Ö	Y	Ö	Y	Ö	Y	Ö	Y	Ö	Y	Ö	Y	Ö	Y	Ö	Y	Ö	Y	Ö	Y
8 m	(kg) (m)	(kg) (m)					3 100*	3 100*													(kg) (m)	(kg) (m)
	2 400* 7.83	2 400* 7.83																			2 850* 6.77	2 850* 6.77
7 m	2 270* 8.57	2 270* 8.57			3 920*	3 920*	4 290*	4 290*													4 360* 6.64	4 360* 6.64
6 m	2 210* 9.12	2 210* 9.12	2 790*	2 790*	4 660*	4 080	5 100*	5 080													5 240* 6.53	5 240* 6.53
5 m	2 190* 9.51	2 190* 9.51	4 040*	3 190	5 030*	4 010	5 500*	5 080													5 670* 6.09	5 670* 6.09
4 m	2 200* 9.77	2 200* 9.77	4 720*	3 140	5 440*	3 910	5 900*	4 950	6 530*	6 330*	7 370*	7 370*									4 880* 3.99	4 880* 3.99
3 m	2 260* 9.90	2 260* 9.90	4 660	3 070	5 710	3 800	6 540*	4 790	7 380*	6 190	8 690*	8 230	10 930*	10 930*	13 340*	13 340*					9 610* 2.24	9 610* 2.24
2 m	2 330* 9.92	2 330* 9.92	4 580	3 000	5 600	3 690	6 950	4 630	8 200*	5 940	9 970*	7 930	12 820*	11 330	12 040*	12 040*					5 200* 2.50	5 200* 2.50
1 m	2 450* 9.83	2 450* 9.83	4 510	2 930	5 490	3 590	6 840	4 480	8 760	5 710	10 990*	7 580	13 910*	10 740	8 650*	8 650*					3 980* 2.33	3 980* 2.33
0 m	2 630* 9.64	2 570 9.64	4 460	2 880	5 400	3 510	6 700	4 350	8 620	5 530	11 640*	7 320	14 640*	10 380	9 210*	9 210*	5 320*	5 320*			4 060* 1.58	4 060* 1.58
-1 m	2 870* 9.33	2 700 9.33	4 440	2 860	5 340	3 450	6 610	4 260	8 480	5 410	11 540	7 170	15 150*	10 260	10 750*	10 750*	8 070*	8 070*	6 520*	6 520*	4 360* 0.45	4 360* 0.45
-2 m	3 210* 8.90	2 920 8.90			5 340	3 450	6 580	4 240	8 430	5 380	11 500	7 140	15 130*	10 280	12 900*	12 900*	9 640*	9 640*	9 680*	9 680*	6 370* 0.23	6 370* 0.23
-3 m	3 730* 8.34	3 270 8.34			5 400	3 530	6 620	4 280	8 460	5 410	11 500	7 190	14 690*	10 360	15 810*	15 810*	11 920*	11 920*	10 320*	10 320*	8 420* 0.27	8 420* 0.27
-4 m	4 550* 7.61	3 810 7.61					6 700	4 440	8 520	5 520	11 010*	7 310	13 780*	10 510	17 940*	17 460	15 850*	15 850*	12 520*	12 520*	11 130* 0.59	11 130* 0.59
-5 m	6 140* 6.68	4 730 6.68							7 760*	5 740	9 760*	7 520	12 210*	10 710	15 690*	15 690*	19 680*	19 680*			15 810* 1.26	15 810* 1.26
-6 m	5 930* 5.44	5 930* 5.44										7 230*	7 230*	9 510*	9 510*	12 180*	12 180*				13 020* 2.75	13 020* 2.75

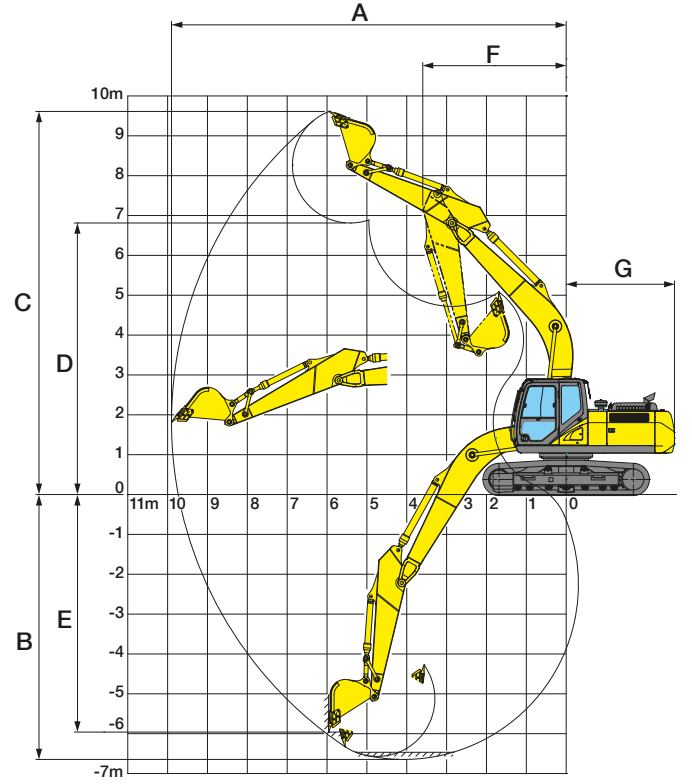
SH250-6

PABUÇ : 700 (mm) G
KOVA : SAE/PCSA 1.4 (m³)
ARM UZUNLUĞU : 2.50 (m)
MAKSİMUM ERIŞİM : 9.82 (m)
BOM : 5.85 (m)

Kova Kanca Uzunluğu	Maks. Yarıçap		9 m		8 m		7 m		6 m		5 m		4 m		3 m		2 m		1 m		Min. Yarıçap	
	Yükün Yarıçapı		Yükün Yarıçapı		Yükün Yarıçapı		Yükün Yarıçapı		Yükün Yarıçapı		Yükün Yarıçapı		Yükün Yarıçapı		Yükün Yarıçapı		Yükün Yarıçapı		Yükün Yarıçapı		Yükün Yarıçapı	
	Ö	Y	Ö	Y	Ö	Y	Ö	Y	Ö	Y	Ö	Y	Ö	Y	Ö	Y	Ö	Y	Ö	Y	Ö	Y
8 m	(kg) (m)	(kg) (m)					4 340*	4 340*													(kg) (m)	(kg) (m)
	3 490* 7.20	3 490* 7.20																			3 880* 6.43	3 880* 6.43
7 m	3 310* 8.02	3 310* 8.02			3 410*	3 410*	5 110*	5 090													4 370* 6.15	4 370* 6.15
6 m	3 210* 8.61	3 210* 8.61			5 120*	3 940	5 550*	5 070													5 760* 6.03	5 760* 6.03
5 m	3 180* 9.02	3 040 9.02	3 360*	3 060	5 400*	3 890	5 910*	4 960	6 190*	6 190*											5 570* 5.33	5 570* 5.33
4 m	3 200* 9.30	2 830 9.30	4 620	3 030	5 690	3 800	6 270*	4 820	6 970*	6 270	8 010*	8 010*	8 120*	8 120*							5 310* 2.38	5 310* 2.38
3 m	3 270* 9.44	2 700 9.44	4 570	2 980	5 610	3 700	6 820*	4 670	7 780*	6 030	9 310*	8 110	10 920*	10 920*	12 330*	12 330*					7 950* 2.96	7 950* 2.96
2 m	3 370* 9.46	2 660 9.46	4 500	2 920	5 510	3 600	6 890	4 520	8 540*	5 800	10 490*	7 720	12 700*	10 970							7 120* 3.16	7 120* 3.16
1 m	3 540* 9.36	2 670 9.36	4 450	2 870	5 410	3 520	6 740	4 380	8 690	5 590	11 350*	7 410	14 090*	10 470							6 530* 3.03	6 530* 3.03
0 m	3 770* 9.16	2 760 9.16	4 410	2 840	5 340	3 450	6 620	4 280	8 520	5 440	11 580	7 190	14 830*	10 220	8 450*	8 450*					5 980* 2.50	5 980* 2.50
-1 m	4 120* 8.84	2 930 8.84			5 300	3 410	6 550	4 210	8 410	5 340	11 470	7 110	15 120*	10 240	10 680*	10 680*	8 600*	8 600*			6 310* 1.17	6 310* 1.17
-2 m	4 640* 8.38	3 200 8.38			5 350	3 460	6 560	4 220	8 410	5 350	11 480	7 130	14 880*	10 300	13 540*	13 540*	10 310*	10 310*	9 900*	9 900*	6 970* 0.74	6 970* 0.74
-3 m	5 400* 7.79	3 630 7.79					6 650	4 320	8 470	5 420	11 340*	7 210	14 210*	10 410	17 390*	16 950	13 110*	13 110*	11 470*	11 470*	9 910* 0.79	9 910* 0.79
-4 m	6 290* 7.01	4 350 7.01					6 350*	4 360	8 450*	5 600	10 440*	7 360	13 000*	10 600*	16 640*	16 640*	17 210*	17 210*			14 020* 1.16	14 020* 1.16
-5 m	6 260* 5.99	5 650 5.99										8 700*	7 510	10 980*	10 620	13 910*	13 910*				18 480* 2.00	18 480* 2.00

Çalışma Aralığı

SH250-6		
Arm uzunluğu	2.50 m	3.00 m
Bom uzunluğu	5.85 m	
A Maks. kazma yarıçapı	9.820 mm	10.280 mm
B Maks. kazma derinliği	6.400 mm	6.900 mm
C Maks. kazma yüksekliği	9.560 mm	9.760 mm
D Maks. boşaltma yüksekliği	6.550 mm	6.760 mm
E Maks. dikey duvar kesme derinliği	5.700 mm	6.140 mm
F Min. ön kule dönüş yarıçapı	3.980 mm	3.950 mm
G Arka uç dönüş yarıçapı	2.950 mm	2.950 mm



Temel Teknik Özellikler

SH250-6		
STD Teknik Özellikler		
	5.85 m	
Ana	Bom uzunluğu	2.50 m
	Arm uzunluğu	3.00 m
	Kova kapasitesi (SAE)	0.80-1.40 m ³
	Std. çalışma ağırlığı	24.800 - 26.700 kg
Motor	Marka ve model	ISUZU GH-4HK1X
	Güçü	140 kW/2 000 dev/dak
	Hacmi	5.193 cc
Hidrolik Sistem	Ana pompa	Değişken hacimli eksenel pistonlu ve düzenleme sistemli 2 pompa
	Maks. basınç	34.3 MPa
	/otomatik güç takviyesi	36.8 MPa
	Yürüyüş motoru	Değişken hacimli eksenel pistonlu motor
	Park freni tipi	Mekanik disk fren
	Kule dönüş motoru	Sabit hacimli eksenel pistonlu motor
Performans	Yürüyüş hızı	5.5/3.5 km/s
	Çekiş gücü	201 kN
	Tırmanma kabiliyeti	%70 (35°)
	Zemin basıncı	50 kPa
	Dönüş hızı	11 dak ⁻¹
	Kova koparma kuvveti / Güç takviyesi	162 kN / 174 kN
	Arm koparma kuvveti / Güç takviyesi	141 kN / 151 kN

Standart Donanım

Hidrolik sistem

- SIH:S+ hidrolik sistem
- Çalışma modu (SP, H ve A modu)
- Otomatik 2-hızlı yürüyüş
- Otomatik güç takviyesi
- Arm/bom/kova etkinleştirme devresi
- Otomatik kule dönüş park freni

Kabin/iç ekipmanları

- Güçlendirilmiş kabin
- Üst koruma OPG düzeyi 1 (kabin yapısı içinde)
- Sarsıntısız kabin süspansiyonu
- 4-noktadan sıvı elemanlar
- Tümüleşik tip tam renkli ekran
- Yatırmalı konsol
- Basıncılı hava veren tam otomatik klima
- Buz çözücü
- Sıcak ve soğuk kutusu
- Koltuk süspansiyonu
- Cam sileceği (fasıllı çalışma işlevi ile)
- Bardak tutucu
- AM/FM radyo (sessize alma işlevi ve AUX girişi & USB girişi ile)
- Joystikten tek dokunuş kontrolü ile radyoyu sessize alma/ cam sileceği
- Saat
- Kataloğluk
- Aksesuar kasası
- Paspas
- Kol dayama ve koltuk başlığı
- Küllük ve çakmaklık
- Kabin lambası (Otomatik kapanma işlevi)
- Çeket askısı

Güvenlik donanımı

- Dikiz Aynası (sol/sağ)
- Acil kaçış çekici
- Toplanır emniyet kemeri
- Kapı kilidi levyesi
- Yürüyüş alarmı (açma kapama düğmesi ile)
- Hırsızlık alarm sistemi
- Motor bölmesi duvarları
- Fan muhafazası
- Motor acil durdurma düğmesi
- Motoru rölantide çalıştırma
- Geri görüş kamerası
- Yan görüş kamerası

Diğer özellikler

- Otomatik/tek dokunuşla rölanti
- Otomatik rölanti durdurma sistemi
- EMS
- Uzun ömürlü hidrolik yağ
- İki lamba (ana ünite ve bomun solu)
- Yakıt filtresi (su ayırıcı)
- Yakıt ön filtresi (su ayırıcı)
- Çift elemanlı hava filtresi
- Gresle kapatılmış palet bağlantısı
- Geniş hacimli takım kutusu
- Takım seti

Aksesuarlar (opsiyon)

■ Kabin üst lambası



■ 12V güç çıkışı



■ Güneşliğe sahip polikarbonat tavan camı



■ Ön ızgara koruması (tam/alt)



■ Havalı süspansiyon (KAB koltuğu)



■ Yakıt ikmal pompası

■ Bom/arm silindirleri için hortum patlama çekvalfi (HBCV)

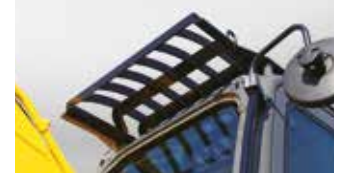
■ ROPS Kabin

■ ISO uyumlu ayna

■ Yağmur saptırıcı



■ Üst koruma



■ Ön Muhafaza (OPG seviyesi 1 veya 2)



■ Ön filtre

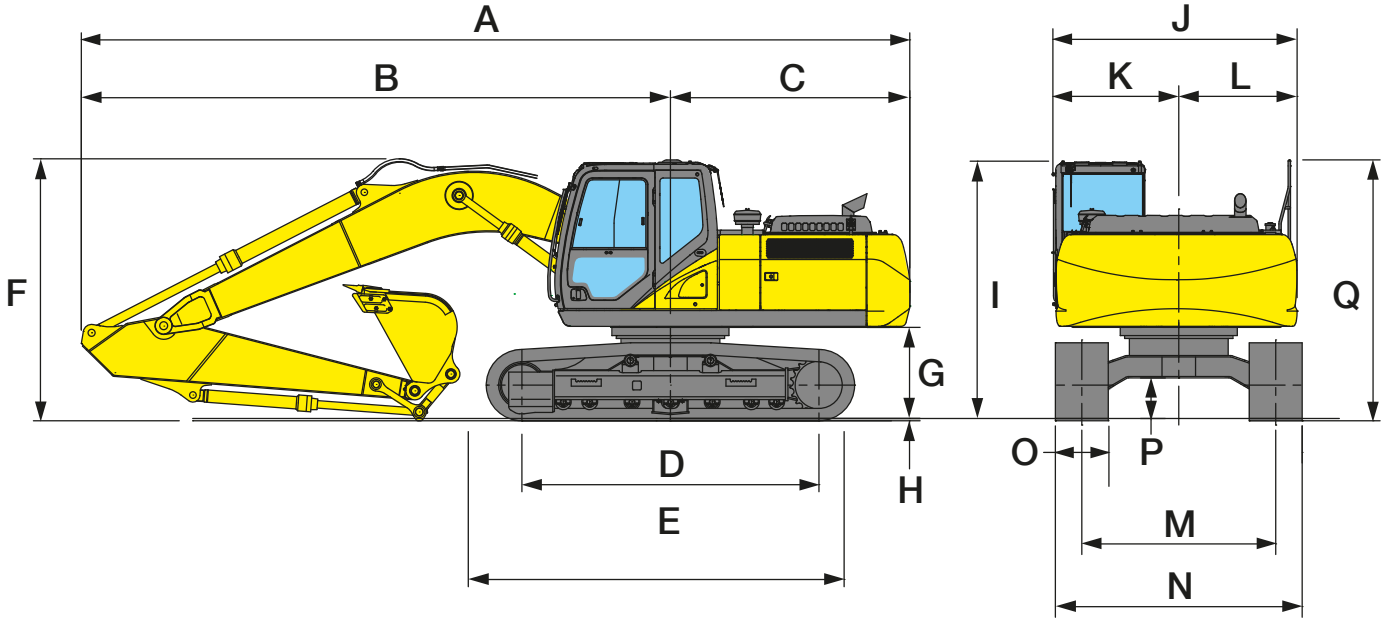


■ Yan kamera



Aksesuarlar ve teknik özellikler ülkelere ve bölgelere bağlı olarak farklılık gösterebilir.

Boyutlar



Model	SH250-6	
Arm uzunluğu	2.50 m	3.00 m
A Toplam uzunluk	9.980 mm	9.930 mm
B Makinenin ortasından uzunluk (arm'ın üstüne)	7 040 mm	6.990 mm
C Üst yapı arka uç yarıçapı	2.940 mm	2.940 mm
D Tekerleklerin merkez aralığı	3.840 mm	3.840 mm
E Toplam palet uzunluğu	4.650 mm	4.650 mm
F Toplam yükseklik	3.310 mm	3.150 mm
G Üst yapı yerden yüksekliği	1.100 mm	1.100 mm
H Pabuç tırnağı yüksekliği	26 mm	26 mm
I Kabin yüksekliği	3.000 mm	3.000 mm
J Üst yapının toplam genişliği	2.770 mm	2.770 mm
K Makinenin ortasından genişliği (sol taraf)	1.430 mm	1.430 mm
L Makinenin ortasından genişliği (sağ taraf)	1.340 mm	1.340 mm
M Palet ölçüsü	2.590 mm	2.590 mm
N Toplam genişlik	3.190 mm	3.190 mm
O Standart pabuç genişliği	600 mm	600 mm
P Minimum zemin boşluğu	440 mm	440 mm

NOTLAR

NOTLAR

NOTLAR

SUMITOMO



Uzman Personel



Dünyanın Güvendiği Güç



7/24 Mobil Servis



TSM GLOBAL Turkey Makina Sanayi ve Ticaret A.Ş.

İstanbul Gen. Müd. : 0216 560 20 20
İstanbul Avrupa : 0212 486 10 30
Ankara : 0312 395 88 78

İzmir : 0232 436 63 73
Adana : 0322 433 32 32
Diyarbakır : 0412 255 06 06

Bursa : 0224 443 08 37
Trabzon : 0462 325 87 55
Antalya : 0242 443 18 80

www.tsmglobal.com.tr